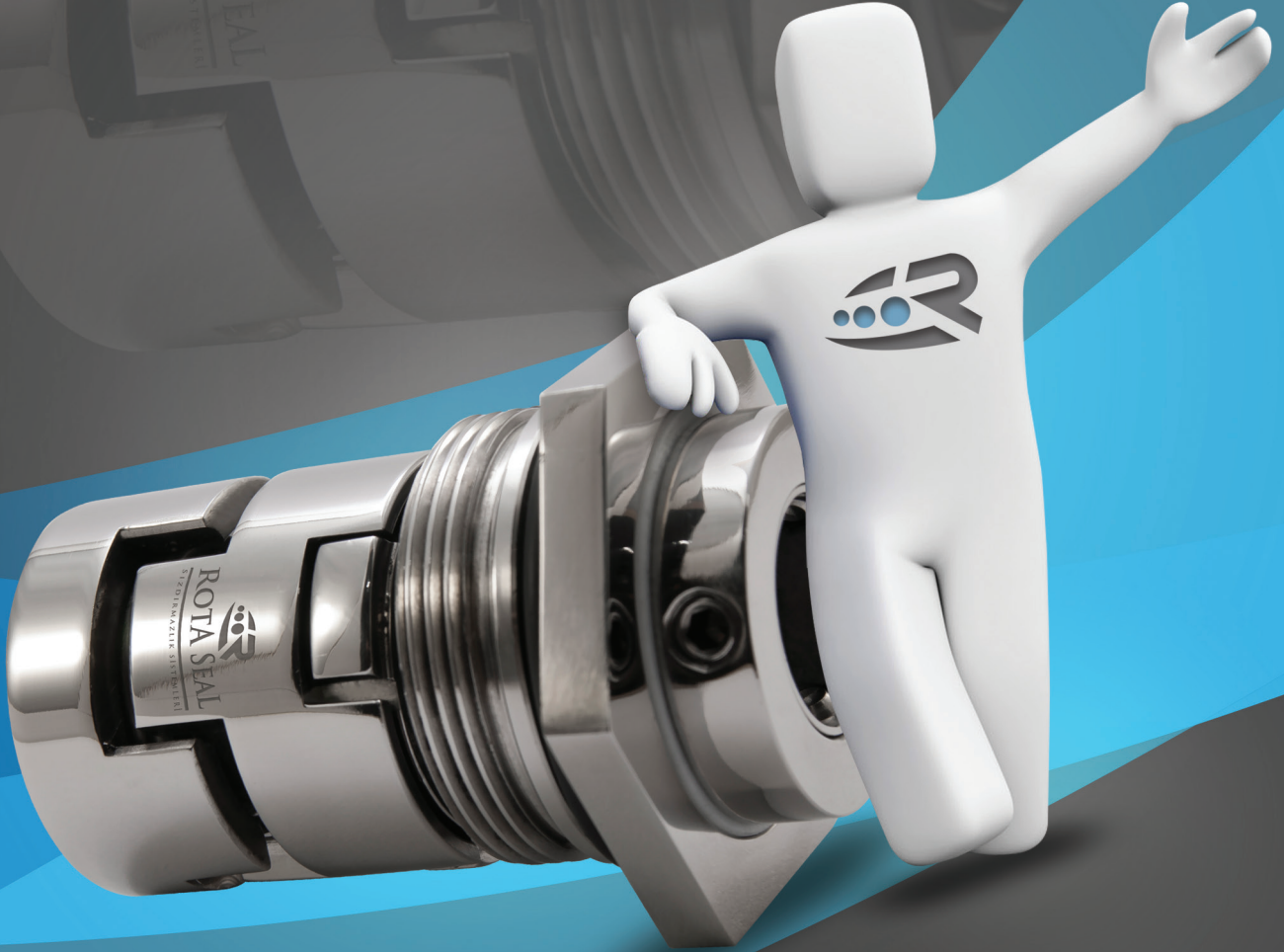


# ROTA SEAL

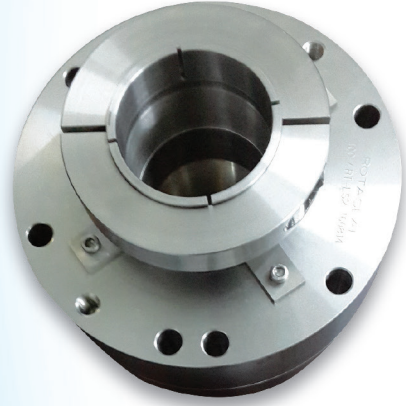
SIZDIRMAZLIK SİSTEMLERİ

Rotaseal Standart Kartuş Grup Tipi Salmastra Serisi  
Rotaseal Standard Cartridge Group Type Mechanical Series





[www.rotasizdirmazlik.com](http://www.rotasizdirmazlik.com)



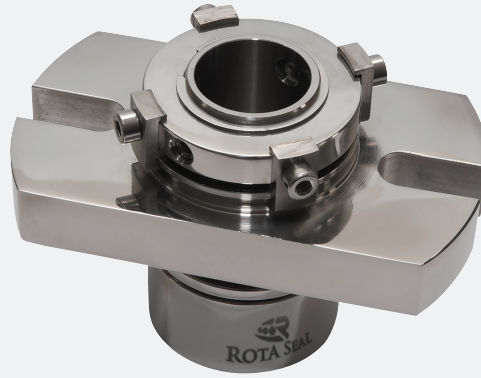
2005 yılında kurulan Rota Sızdırmazlık Elemanları, başarılı geçmişi ve değişmez ilkeleriyle attığı sağlam adımlar sayesinde Türkiye’de sızdırmazlık sektöründe lider olma başarısına ulaşmıştır.

Rota Sızdırmazlık Elemanları gıda, kimya, kâğıt, arıtma tesisleri, gemicilik, tekstil, petrol vs. olmak üzere birçok sektörde faaliyet göstermektedir. Bu sektörlerde kullanılmak üzere mekanik salmastra, yumuşak salmastra, kızgın yağ başlıkları, buhar başlıkları, su başlıkları üretimi yapmaktadır. Hedeflerini yalnızca Türkiye ile sınırlı tutmayan firmamız, ISO 9001 standartları ile ürettiği ürün gruplarını ve bunun yanında ürettiği proje bazlı ürünlerini 13 ülkeye ihraç ederek Türkiye dışında Ortadoğu başta olmak üzere çeşitli pazarlarda da kuvvetli bir şekilde boy göstermektedir. Bölgesel olarak iç piyasadaki liderlik vizyonunu küresel pazarlara taşıma gayretiyle yatırımlarını sürdürmektedir.

Rota Sızdırmazlık Elemanları kurulduğu ilk günden itibaren kaliteye verdiği önem ve zoru başarma azmi sayesinde kısa sürede sektöründe devleşmiş, bununla beraber ilkelerinden asla vazgeçmemiştir. Firmanın değişmez prensipleri daima kalite, hizmet, zamanında teslim ve uygun fiyat olmuştur. “Üretimde başarı ve sürekliliğin teminatı hizmette dürüstlük ve kalitedir.” prensibiyle çalışan Rota Sızdırmazlık Elemanları, gösterdiğiniz yakın ilgi ve desteğinizden ötürü teşekkür eder, sizlere bugün olduğu gibi gelecekte de hizmet vermeye devam etmeyi hedeflemektedir.

ROTASEAL STANDART  
KARTUŞ GRUP TİPİ  
SALMASTRA SERİSİ  
ROTASEAL STANDARD  
CARTRIDGE GROUP TYPE  
MECHANICAL SERIES

8-9



**Konvertör / Convertor**

10-11



**Tekli Rotex / Single Rotex**

14-15



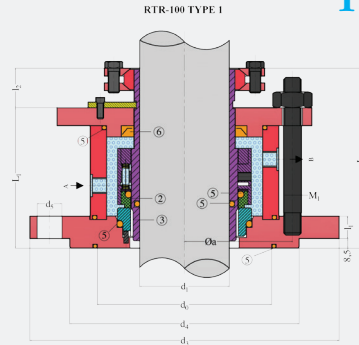
**Çiftli Rotex / Double Rotex**

16



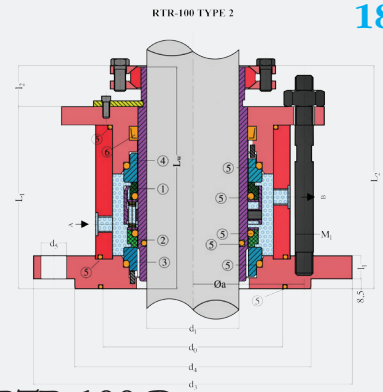
**Kartuş RTGF  
Cartridge RTGF**

17

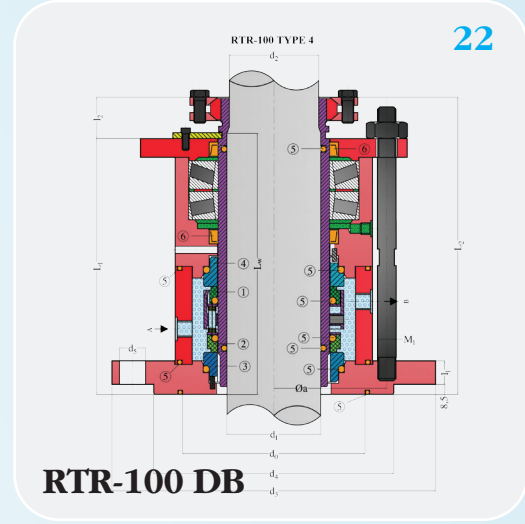
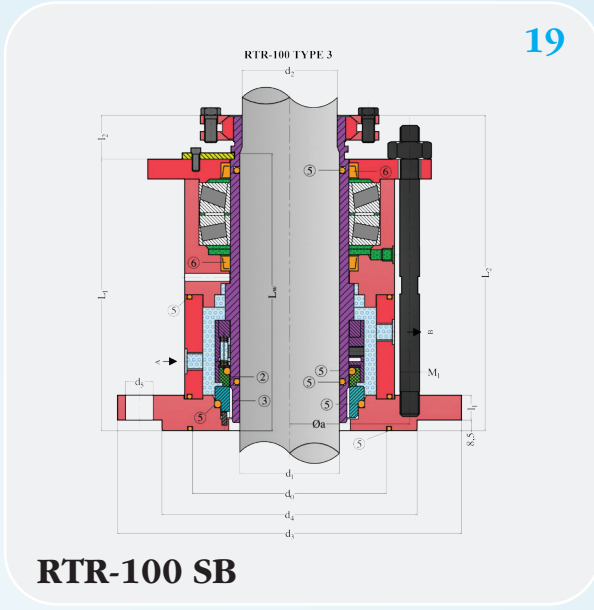


**RTR-100 S**

18



**RTR-100 D**



  
**ROTA SEAL**  
 SIZDIRMAZLIK SİSTEMLERİ

**Rota Sızdırmazlık Elemanları  
 San. ve Tic. Ltd. Şti.**

**BASIM TARİHİ**  
 02 / 04 / 2015

**ÜRÜN HİZMET BİLGİSİ**  
 Ürün Kataloğu

**ADRES**  
 İkitelli Org. San. Böl. Demirciler  
 San. Sit.E-1 Blok No: 350  
**Başakşehir / İSTANBUL**  
**T:** +90 212 549 7325  
**F:** +90 212 549 94 46  
**E:** info@rotasizdirmazlik.com  
**W:** www.rotasizdirmazlik.com

  
**KOSGEB**  
**W:** www.kosgeb.gov.tr

**TASARIM**  
 OF FREE  
**idea**  
 CREATIVE WORKSHOP  
**GRAFİK TASARIM**  
 Denizhan AYDIN

**ADRES**  
 Tekstil Kent A-7 Blok No: 50  
**Esenler / İSTANBUL**  
**T:** +90 212 438 63 23  
**F:** +90 212 438 63 24  
**W:** www.ideaoffree.com

**BASKI / MATBAA**

  
**Özlem Matbaacılık**  
 ve reklamcılık limited şirketi  
**Özlem Matbaacılık ve  
 Reklamcılık Ltd. Şti.**

**ADRES**  
 Litros yolu 2.matbaacılar sit. No: 2BB4  
**Topkapı / İSTANBUL**  
**T:** +90 212 501 66 00 (pbx)  
**E:** info@ozlemmatbaa.com.tr  
**W:** www.ozlemmatbaa.com.tr

ROTASEAL STANDART  
KARTUŞ GRUP TIPI  
SALMASTRA SERİSİ  
ROTASEAL STANDARD  
CARTRIDGE GROUP TYPE  
MECHANICAL SERIES



  
**ROTA SEAL**

# Konvertör / Convertor

## Özellikler

## Specification

Tekli Salmastra	<b>Single Seal</b>
Kartuş (Grup) Tipi	<b>Cartridge Type</b>
Balanslı - Dengelenmiş	<b>Balanced</b>
Dönme Yönüne Bağımsız	<b>Independent Of Direction Of Rotation</b>
Pompa Sistemlerine Entegre Edilmiş	<b>Pump Integrated</b>

## Avantajları

## Advantages

Standart Pompa Proseslerinde Kullanılabilir / **Ideal Seal For Standardizations**  
Uzun Ömürlü Kullanımlıdır / **Extended Service Life**  
Kurulum ve Montaj Kolaydır / **Easy Setup And Installation**  
İşletme Maliyeti Düşüktür / **Cost Effective**  
Kir Ve Çamur Montaj Sırasında Salmastraya Zarar Veremez / **Dirt And Mud Don't Harm The Seal During Installation. / No Damage Caused By Dirt Entered During Assembly**  
Önceden Kurulu Salmastra Grubu Sayesinde Basit Ve Kolay Montaj Sağlar ve Montajda Süre Kayıpları İndirgenmiş Olur / **Easy Installation Due To Pre-Assembled Unit And Minimize Time Loss**

## Önerilen Uygulamaları

## Recommended Applications

Proses Endüstrisi	<b>Process Industry</b>
Petrokimya Endüstrisi	<b>Petrochemical Industry</b>
Kimya Endüstrisi	<b>Chemical Industry</b>
İlaç Endüstrisi	<b>Pharmaceutical Industry</b>
Enerji Santrali Teknolojisi	<b>Power Plant Technology</b>
Kağıt Hamuru Ve Kağıt Endüstrisi	<b>Pulp And Paper Industry</b>
Su Ve Atık Su Teknolojisi	<b>Water And Waste Water Technology</b>
Madencilik Endüstrisi	<b>Mining Industry</b>
Yiyecek Ve İçecek Endüstrisi	<b>Food And Beverage Industry</b>
Evrensel Uygulanabilir Alanlar	<b>Universally Applicable</b>

## Çalışma Aralığı

## Operating Range

Şaft Çapı (**Shaft Diameter**) : D1 = 24 ... 100 Mm  
( Talep Üzerine Diğer Boyutlar ) (**Other Sizes On Request**)  
Sıcaklık (**Temperature**) : T = -30 °C ... 180 °C ( -22 °F ... 356 °F )

## Materyal

## Kombinasyonları

## Material

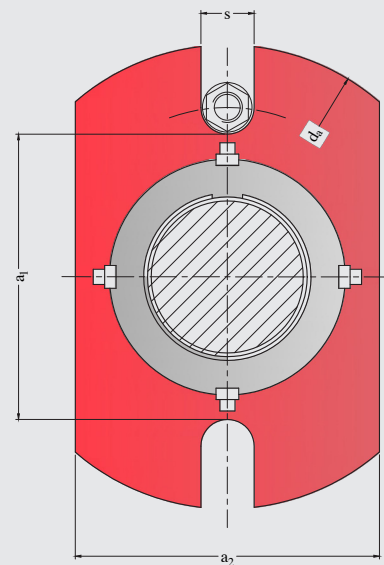
## Combinations

Salmastra Yüzeyleri	<b>Seal Faces</b>
• Silisyum Karbür	• <b>Silicon Carbide</b>
• Karbon Grafit Reçine Emprenye	• <b>Carbon Graphite Resin Impregnated</b>
• Tungsten Karbür	• <b>Tungsten Carbide</b>

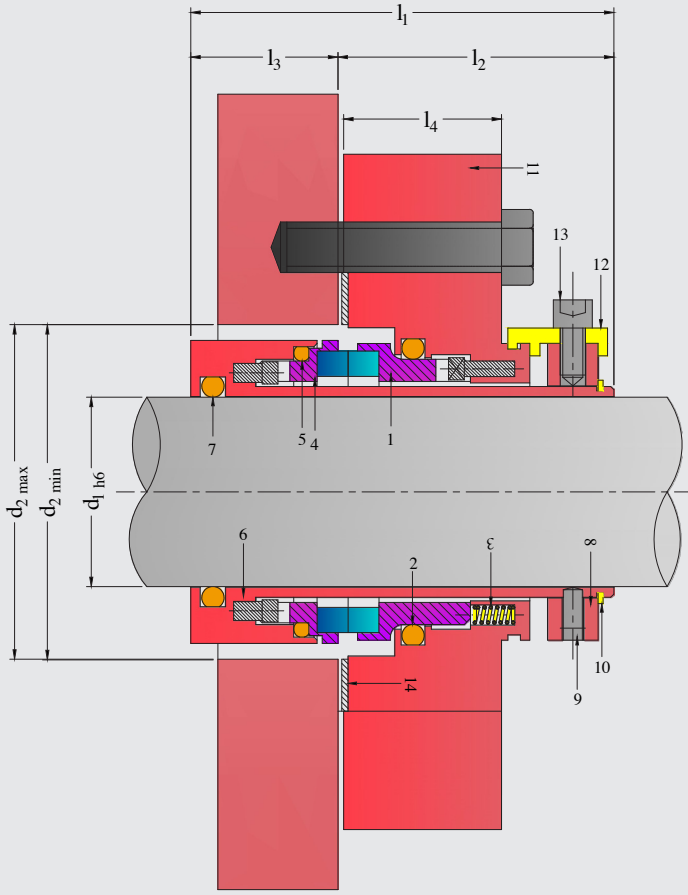
## Elastomerler

## Elastomers

Fkm ( Viton ), Epdm	<b>Fkm(V), Epdm(E)</b>
Yaylar : 316 CrNiMo Çelik	<b>Springs: 316 CrNiMo Steel</b>
Metal Parçalar : 316 CrNiMo Çelik	<b>Metal Parts : 316 CrNiMo Steel</b>







Parça No	Tanımlama	Description
1	Ürün Tarafı Sabit Eleman Salmastra Yüzeyi	Seal Face
2,5,7	O-ring'ler	O-ring
3	Kurt Yay	Spring
4	Ürün Tarafı Döner Eleman	Seat
6	Salmastra Burcu	Shaft Sleeve
8	Sıkma Bileziği	Drive Collar
9	Setuskur	Set Screw
10	Segman	Snap Ring
11	Salmastra Flanşı	Cover
12	Montaj Tirnağı	Assembly Fixture
13	İmbus Civata	Screw
14	Conta	Gasket

d <sub>1</sub>	d <sub>2</sub> min	d <sub>2</sub> max	l <sub>1</sub>	l <sub>2</sub>	l <sub>3</sub>	l <sub>4</sub>	A <sub>1</sub>	A <sub>2</sub>	DA	S
24	40.0	48.0	60.4	31.8	28.6	20.7	55.6	56.1	101.6	10.5
25	41.0	48.0	60.4	31.8	28.6	20.7	55.6	56.1	101.6	10.5
28	44.0	50.0	60.4	31.8	28.6	20.7	58.8	59.3	104.8	10.5
30	46.0	54.0	60.4	31.8	28.6	20.7	61.9	62.4	108.0	10.5
32	48.0	54.0	60.4	31.8	28.6	20.7	61.9	62.4	108.0	10.5
33	49.0	55.0	60.4	31.8	28.6	20.7	61.9	62.4	108.0	10.5
35	51.0	59.0	60.4	31.8	28.6	20.7	66.7	67.2	108.0	10.5
38	57.2	62.0	62.0	33.4	28.6	22.3	71.5	72.0	114.3	10.5
40	58.0	64.0	62.0	33.4	28.6	22.3	71.5	72.0	114.3	10.5
43	61.0	67.0	62.0	33.4	28.6	22.3	74.6	75.1	120.7	10.5
45	63.5	69.0	65.2	35.0	30.2	23.8	77.8	78.3	127.0	10.5
48	66.7	72.0	65.2	35.0	30.2	23.8	81.0	81.5	133.4	10.5
50	68.0	74.0	65.2	35.0	30.2	23.8	81.0	81.5	133.4	10.5
53	71.0	77.0	65.2	36.5	30.2	25.4	84.2	84.7	139.7	14.5
55	74.0	79.0	65.2	36.5	30.2	25.4	87.3	87.8	146.1	14.5
58	79.4	85.7	65.2	36.5	30.2	25.4	95.3	98.9	165.1	18.5
60	79.4	85.7	65.2	36.5	30.2	25.4	95.3	98.9	165.1	18.5
63	85.8	101.6	69.8	41.2	28.6	25.4	111.2	121.2	177.8	18.5
65	88.9	101.6	69.8	41.2	28.6	25.4	111.2	121.2	177.8	18.5
68	92.1	101.6	69.8	41.2	28.6	25.4	111.2	121.2	177.8	18.5
70	92.1	101.6	69.8	41.2	28.6	25.4	111.2	121.2	177.8	18.5
75	98.5	114.3	81.0	50.8	30.2	31.7	125.4	130.7	190.5	18.5
80	101.6	114.3	81.0	50.8	30.2	31.7	125.4	130.7	190.5	18.5
85	108.0	123.8	81.0	50.8	30.2	31.7	135.0	140.7	203.2	18.5
90	114.3	133.3	81.0	50.8	30.2	31.7	144.5	149.7	215.9	18.5
95	117.5	133.3	81.0	50.8	30.2	31.7	144.5	149.7	215.9	18.5
100	123.9	139.7	81.0	50.8	30.2	31.7	154.0	156.1	228.6	18.5

# Tekli Rotex / Single Rotex

## Özellikler Specification

Tekli Salmastra	<b>Single Seal</b>
Kartuş (Grup) Tipi	<b>Cartridge Type</b>
Balanslı - Dengelenmiş	<b>Balanced</b>
Dönme Yönüne Bağımsız	<b>Independent Of Direction Of Rotation</b>
Pompa Sistemlerine Entegre Edilmiş	<b>Pump Integrated</b>

## Avantajları Advantages

Standart Pompa Proseslerinde İdeal Olarak Kullanılır / **Ideal Standard Pump Used In Process**

Standardizasyon İçin İdeal Salmastralardır / **Ideal Seal For Standardizations**

Santrifüj Pompalarda Dinamik Yüklü O-Ring Sayesinde Şaft Zarardan Korunur / **At The Centrifugal Pumps The Shaft is Under The Protection Via O-Ring That Dynamically Loaded.**

Uzun Ömürlü Kullanımlıdır / **Extended Service Life**

Kurulum Ve Montaj Hataları Önlenir / **Installation Faults Are Avoided**

İşletme Maliyeti Düşüktür / **Cost Effective**

Kir Ve Çamur Montaj Sırasında Salmastraya Zarar Veremez / **No Damage Caused By Dirt Entered During Assembly**

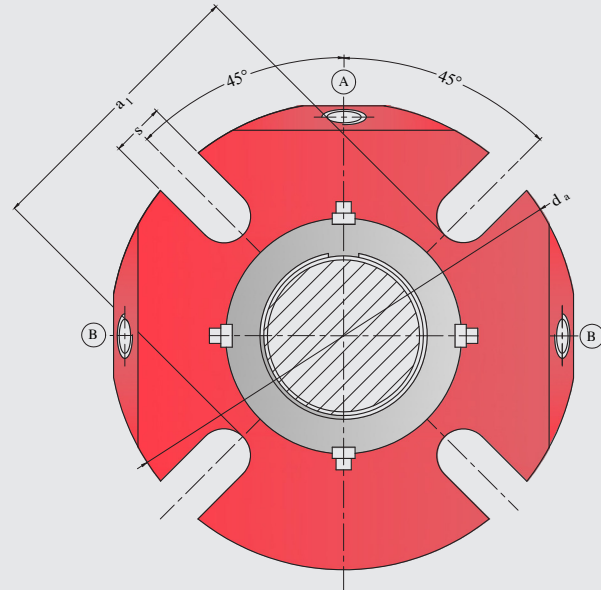
Önceden Kurulu Salmastra Grubu Sayesinde Basit ve Kolay Montaj Sağlar ve Montajda Süre Kayıpları İndirgenmiş Olur / **Easy Assembled And Low Cost Time**

## Önerilen Uygulamaları Recommended Applications

Proses Endüstrisi	<b>Process Industry</b>
Petrokimya Endüstrisi	<b>Petrochemical Industry</b>
Kimya Endüstrisi	<b>Chemical Industry</b>
İlaç Endüstrisi	<b>Pharmaceutical Industry</b>
Enerji Santrali Teknolojisi	<b>Power Plant Technology</b>
Kağıt Hamuru Ve Kağıt Endüstrisi	<b>Pulp And Paper Industry</b>
Su Ve Atık Su Teknolojisi	<b>Water And Waste Water Technology</b>
Madencilik Endüstrisi	<b>Mining Industry</b>
Yiyecek Ve İçecek Endüstrisi	<b>Food And Beverage Industry</b>
Evrensel Uygulanabilir Alanlar	<b>Universally Applicable</b>

## Çalışma Aralığı Operating Range

Şaft Çapı (Shaft Diameter) : D1 = 25 ... 100 Mm ( Talep Üzerine Diğer Boyutlar ) / ( <b>Other Sizes On Request</b> )
Sıcaklık / <b>Temperature</b> : T = -30 °C ... 180 °C ( -22 °F ... 356 °F )
Hareketli Yüzeylerin Materyal Kombinasyonu ( 027 ) ( <b>Sliding Face Material Combination</b> )
Basınç ( <b>Pressure</b> ) : P1 = 25 Bar ( 363 Psi )
Çevresel Hız ( <b>Sliding Velocity</b> ) : Vg = 16 M/S ( 52 Ft/S )
Hareketli Yüzeylerin Materyal Kombinasyonu ( <b>Sliding Face Material Combination</b> ) ( 077 )
Basınç ( <b>Pressure</b> ) : P2 = 12 Bar ( 174 Psi )
Çevresel Hız ( <b>Sliding Velocity</b> ) : Vg = 10 M/S ( 33 Ft/S )
Eksenel Hareket ( <b>Axial Movement</b> ) : ± 1.0 Mm D1 ≥ 75 Mm ± 1.5



## Materyal Kombinasyonları

- Salmastra Yüzeyleri
- Silisyum Karbür
- Karbon Grafit Reçine Emprenye
- Tungsten Karbür

## Material Combinations

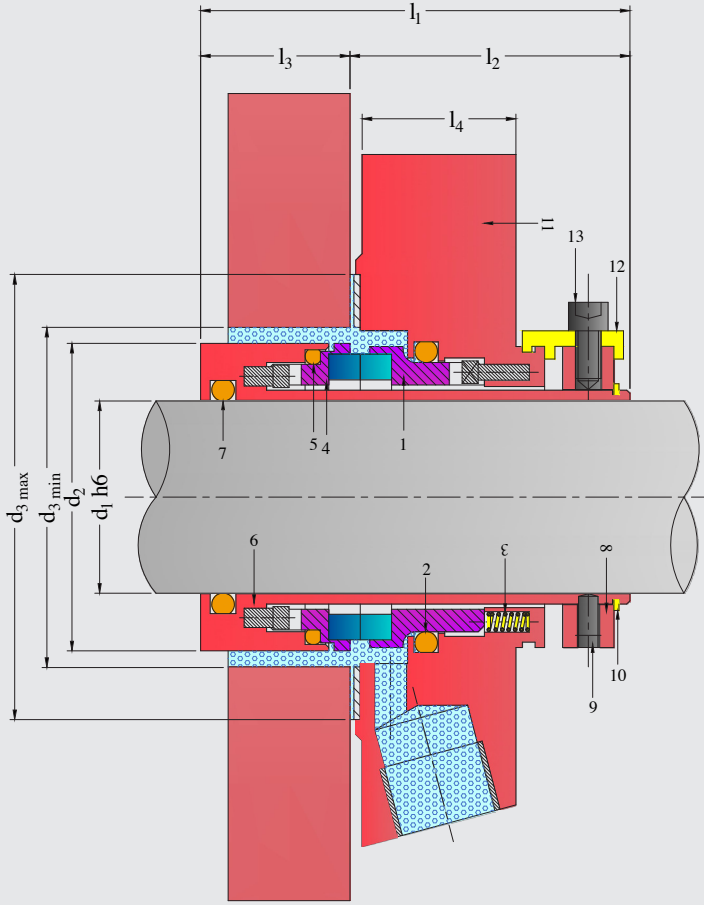
- Seal Faces
- Silicon Carbide
- Carbon Graphite Resin Impregnated
- Tungsten Carbide

## Elastomerler

- Fkm ( Viton ), Epdm
- Yaylar : 316 Crnimo Steel
- Metal Parçalar : 316 Crnimo Steel

## Elastomers

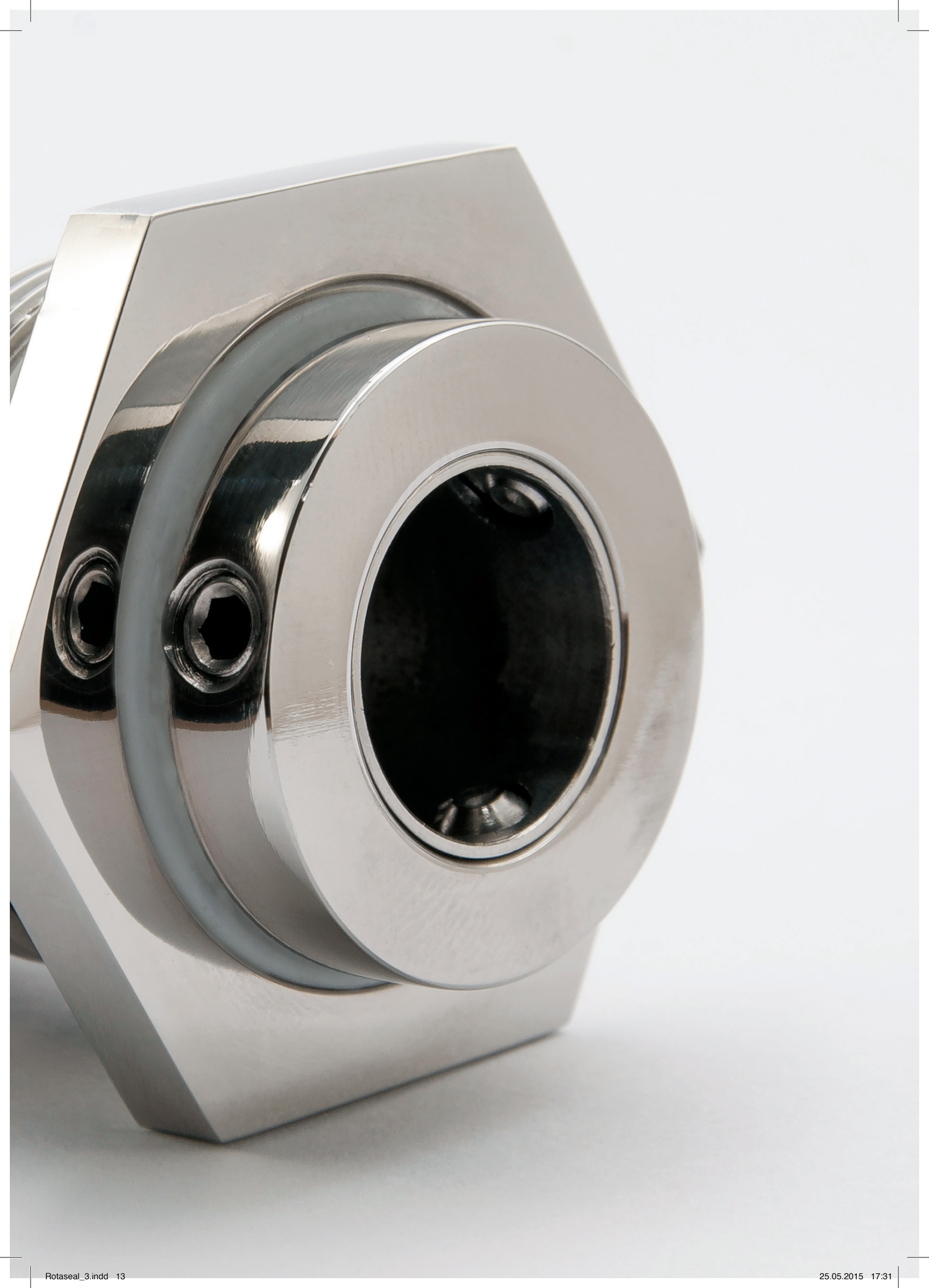
- Fkm(V), Epdm(E)
- Springs: 316 Crnimo Steel
- Metal Parts : 316 Crnimo Steel



Parça No	Tanımlama	Description
1	Ürün Tarafı Sabit Eleman Salmastra Yüzeği	Seal Face
2,5,7	O-ring'ler	O-ring
3	Kurt Yay	Spring
4	Ürün Tarafı Döner Eleman	Seat
6	Salmastra Burcu	Shaft Sleeve
8	Sıkma Bileziği	Drive Collar
9	Setuskur	Set Screw
10	Segman	Snap Ring
11	Salmastra Flaşı	Cover
12	Montaj Tırnağı	Assembly Fixture
13	İmbus Civata	Screw
14	Conta	Gasket

d <sub>1</sub>	d <sub>2</sub>	d <sub>3</sub> min	d <sub>3</sub> max	l <sub>1</sub>	l <sub>2</sub>	l <sub>3</sub>	l <sub>4</sub>	A <sub>1</sub>	DA	S	Bağlantı
25	43.0	44.0	51.5	67.0	42.4	24.6	25.4	62	105	13.2	1/4 " NPT
28	46.0	47.0	52.0	67.0	42.4	24.6	25.4	62	105	13.2	1/4 " NPT
30	48.0	49.0	56.0	67.0	42.4	24.6	25.4	65	105	13.2	1/4 " NPT
32	49.8	51.0	57.0	67.0	42.4	24.6	25.4	67	110	13.2	1/4 " NPT
33	49.8	51.0	57.0	67.0	42.4	24.6	25.4	67	110	13.2	1/4 " NPT
35	53.0	54.0	61.5	67.0	42.4	24.6	25.4	70	113	13.2	1/4 " NPT
38	56.0	57.0	66.0	67.0	42.4	24.6	25.4	75	123	13.2	3/8 " NPT
40	58.0	59.0	68.0	67.0	42.4	24.6	25.4	75	123	14.2	3/8 " NPT
42	60.5	61.5	69.5	67.0	42.4	24.6	25.4	80	133	14.2	3/8 " NPT
43	60.5	61.5	70.5	67.0	42.4	24.6	25.4	80	133	14.2	3/8 " NPT
45	62.5	64.0	73.0	67.0	42.4	24.6	25.4	81	138	14.2	3/8 " NPT
48	65.6	67.0	75.0	67.0	42.4	24.6	25.4	84	138	14.2	3/8 " NPT
50	68.0	69.0	78.0	67.0	42.4	24.6	25.4	87	148	14.2	3/8 " NPT
53	72.0	73.0	87.0	67.0	42.4	24.6	25.4	97	148	18.0	3/8 " NPT
55	73.0	74.0	83.0	67.0	42.4	24.6	25.4	90	148	18.0	3/8 " NPT
60	78.0	79.0	91.0	67.0	42.4	24.6	25.4	102	157	18.0	3/8 " NPT
65	84.8	85.7	98.5	67.0	42.4	24.6	25.4	109	163	18.0	3/8 " NPT
70	93.0	95.0	108.0	67.0	42.4	24.6	25.4	118	178	18.0	3/8 " NPT
75	100.0	101.6	118.0	84.0	57.4	26.6	28.0	129	190	18.0	3/8 " NPT
80	106.4	108.0	124.0	84.0	57.4	26.6	28.0	135	195	18.0	3/8 " NPT
85	109.5	111.1	128.0	84.0	57.4	26.6	28.0	139	198	22.0	3/8 " NPT
90	115.9	117.5	135.0	84.0	57.4	26.6	28.0	145	205	22.0	3/8 " NPT
95	119.1	120.7	138.0	84.0	57.4	26.6	28.0	148	208	22.0	3/8 " NPT
100	125.4	127.0	144.0	84.0	57.4	26.6	28.0	154	218	22.0	3/8 " NPT





# Çiftli Rotex / Double Rotex

## Özellikler

## Specification

Tekli Salmastra	<b>Single Seal</b>
Kartuş (Grup) Tipi	<b>Cartridge Type</b>
Balanslı - Dengelemiş	<b>Balanced</b>
Dönme Yönüne Bağımsız	<b>Independent Of Direction Of Rotation</b>
Pompa Sistemlerine Entegre Edilmiş	<b>Pump Integrated</b>

## Avantajları

## Advantages

Pompa Proseslerinde İdeal Olarak Kullanılır / **Ideal Standard Pump Used In Process**

Standardizasyon İçin İdeal Salmastralardır / **Ideal Seal For Standardizations**

Santrifüj Pompalarda Dinamik Yüklü O-Ring Sayesinde Şaft Zarardan Korunur / **At The Centrifugal Pumps The Shaft is Under The Protection Via O-Ring That Dynamically Loaded No Damage Of The Shaft By Dynamically Loaded O-Ring.**

Uzun Ömürlü Kullanımlıdır / **Extended Service Life**

Kurulum ve Montaj Hataları Önlenir / **Installation Faults Are Avoided**

İşletme Maliyeti Düşüktür / **Cost Effective**

Kir ve Çamur Montaj Sırasında Salmastraya Zarar Veremez / **No Damage Caused By Dirt Entered During Assembly**

Önceden Kurulu Salmastra Grubu Sayesinde Basit ve Kolay Kurulum Sağlar ve Montajda Süre Kayıpları İndirgenmiş Olur / **Straightforward And Easy Installation Due To Pre-Assembled Unit**

## Önerilen Uygulamaları

## Recommended Applications

Proses Endüstrisi	<b>Process Industry</b>
Petrokimya Endüstrisi	<b>Petrochemical Industry</b>
Kimya Endüstrisi	<b>Chemical Industry</b>
İlaç Endüstrisi	<b>Pharmaceutical Industry</b>
Enerji Santrali Teknolojisi	<b>Power Plant Technology</b>
Kağıt Hamuru Ve Kağıt Endüstrisi	<b>Pulp And Paper Industry</b>
Su Ve Atık Su Teknolojisi	<b>Water And Waste Water Technology</b>
Madencilik Endüstrisi	<b>Mining Industry</b>
Yiyecek Ve İçecek Endüstrisi	<b>Food And Beverage Industry</b>
Evrensel Uygulanabilir Alanlar	<b>Universally Applicable</b>

## Çalışma Aralığı

## Operating Range

Şaft Çapı (**Shaft Diameter**) : D1 = 25 ... 100 Mm  
( Talep Üzerine Diğer Boyutlar ) / (**Other Sizes On Request**)

Sıcaklık / **Temperature** ) : T = -30 °C ... 180 °C ( -22 °F ... 356 °F )

Hareketli Yüzeylerin Materyal Kombinasyonu ( 027 )

(**Sliding Face Material Combination**)

Basınç (**Pressure**) : P1 = 25 Bar ( 363 Psi )

Çevresel Hız (**Sliding Velocity**) : Vg = 16 M/S ( 52 Ft/S )

Hareketli Yüzeylerin Materyal Kombinasyonu

(**Sliding Face Material Combination**) ( 077 )

Basınç (**Pressure**) : P2 = 20 Bar ( 290 Psi )

Çevresel Hız (**Sliding Velocity**) : Vg = 10 M/S ( 33 Ft/S )

Soğutma Sıvısı Dolaşım Sistemi / **Coolant Circulating System**

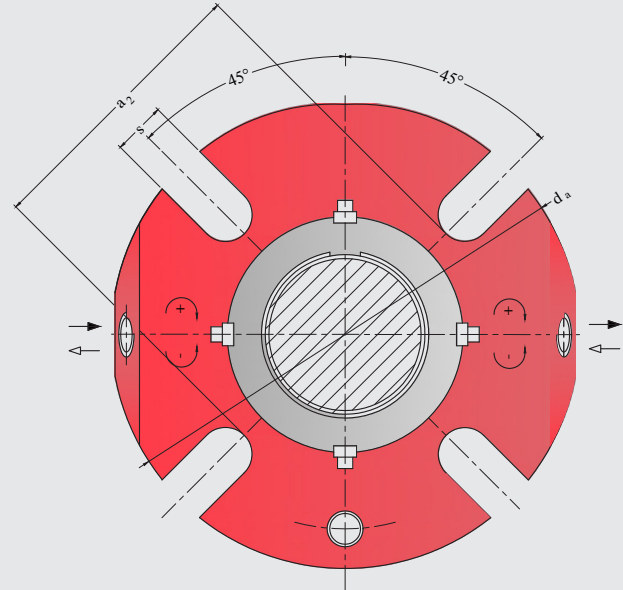
Basınç / **Pressure** : P3 = 25 Bar ( 363 Psi )

$\Delta P ( P3 - P1 )$  İdeal = 2 ... 3 Bar ( 29 ... 44 Psi )

Yağlama Özellikleri Zayıf Olan Soğutma Sıvısında / **For Coolant Fluid With Poor Lubricating Properties** 7 Bar ( 102 Psi )

Pompa Çalışmaya Başlarken / **Pump Startup**  $\Delta P ( P3 - P1 )$  Max = 25 Bar ( 363 Psi )

Eksenel Hareket / **Axial Movement** :  $\pm 1.0$  Mm D1  $\geq 75$  Mm  $\pm 1.5$



## Materyal Kombinasyonları

## Material Combinations

Salmastra Yüzeyleri

- Silisyum Karbür
- Karbon Grafit Reçine Empenye
- Tungsten Karbür

Seal Faces

- Silicon Carbide
- Carbon Graphite Resin Impregnated
- Tungsten Carbide

## Elastomerler

## Elastomers

Fkm ( Viton ), Epdm

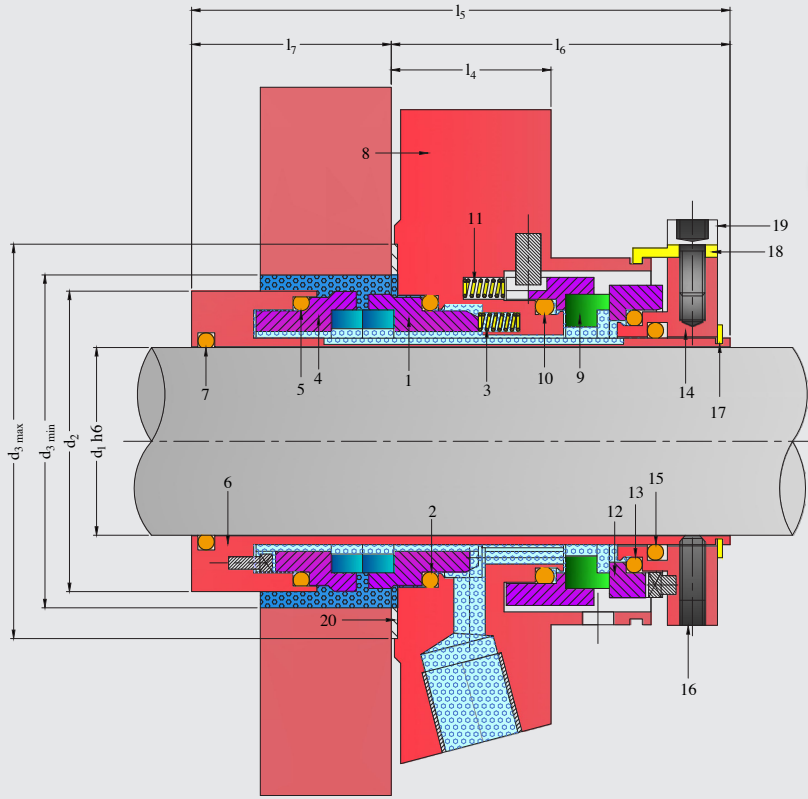
Yaylar : 316 Crnimo Steel

Metal Parçalar : 316 Crnimo Steel

Fkm(V), Epdm(E)

Springs: 316 Crnimo Steel

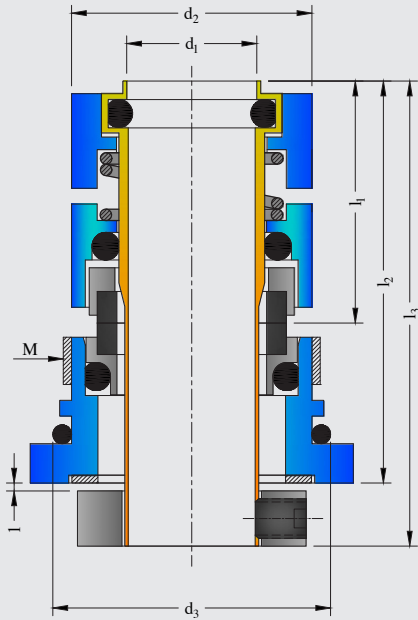
Metal Parts : 316 Crnimo Steel



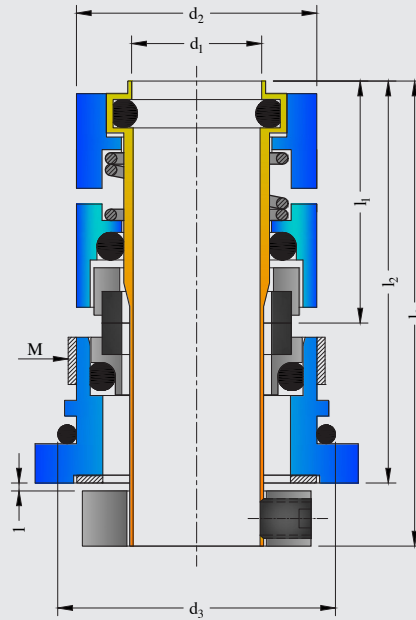
Parça No	Tanımlama	Description
1	Ürün Tarafı Sabit Eleman Salmastra Yüzeyi	Seal Face
2,5,7,10,13,15	O-ring'ler	O-ring
3	Kurt Yay	Spring
4	Ürün Tarafı Döner Eleman	Seat
6	Salmastra Burcu	Shaft Sleeve
8	Salmastra Flanşı	Cover
9	Soğutma Tarafı Sabit Salmastra Yüzeyi	Seal Face
11	Kurt Yay	Spring
12	Soğutma Tarafı Döner Eleman	Seat
14	Sıkma Bileziği	Drive Collar
16	Setuskur	Set Screw
17	Segman	Snap Ring
18	Montaj Tirnağı	Assembly Fixture
19	İmbus Civata	Hex Socket Head Screw
20	Conta	Gasket

d <sub>1</sub>	d <sub>2</sub>	d <sub>3 min</sub>	d <sub>3 max</sub>	l <sub>4</sub>	l <sub>5</sub>	l <sub>6</sub>	l <sub>7</sub>	A <sub>2</sub>	DA	S	Bağlantı
25	43.0	44.0	51.5	25.4	86.5	53.4	33.1	62	105	13.2	1/4 " NPT
28	46.0	47.0	52.0	25.4	86.5	53.4	33.1	61	105	13.2	1/4 " NPT
30	48.0	49.0	56.0	25.4	86.5	53.4	33.1	67	105	13.2	1/4 " NPT
32	49.8	51.0	57.0	25.4	86.5	53.4	33.1	70	108	13.2	1/4 " NPT
33	49.8	51.0	57.0	25.4	86.5	53.4	33.1	70	108	13.2	1/4 " NPT
35	53.0	54.0	61.5	25.4	86.5	53.4	33.1	72	113	13.2	1/4 " NPT
38	56.0	57.0	66.0	25.4	86.5	53.4	33.1	75	123	13.2	3/8 " NPT
40	58.0	59.0	68.0	25.4	86.5	53.4	33.1	77	123	14.2	3/8 " NPT
42	60.5	61.5	69.5	25.4	86.5	53.4	33.1	80	133	14.2	3/8 " NPT
43	60.5	61.5	70.5	25.4	86.5	53.4	33.1	80	133	14.2	3/8 " NPT
45	62.5	64.0	73.0	25.4	86.5	53.4	33.1	82	138	14.2	3/8 " NPT
48	65.6	67.0	75.0	25.4	86.5	53.4	33.1	85	138	14.2	3/8 " NPT
50	68.0	69.0	78.0	25.4	86.5	53.4	33.1	87	148	14.2	3/8 " NPT
53	72.0	73.0	87.0	25.4	86.5	53.4	33.1	97	148	18.0	3/8 " NPT
55	73.0	74.0	83.0	25.4	86.5	53.4	33.1	92	148	18.0	3/8 " NPT
60	78.0	79.0	91.0	25.4	86.5	53.4	33.1	102	157	18.0	3/8 " NPT
65	84.8	85.7	98.5	25.4	86.5	53.4	33.1	109	163	18.0	3/8 " NPT
70	93.0	95.0	108.0	25.4	86.5	53.4	33.1	118	178	18.0	3/8 " NPT
75	100.0	101.6	118.0	28.0	108.0	63.9	44.1	129	190	18.0	3/8 " NPT
80	106.4	108.0	124.0	28.0	108.0	63.9	44.1	135	195	18.0	3/8 " NPT
85	109.5	111.1	128.0	28.0	108.0	63.9	44.1	139	198	22.0	3/8 " NPT
90	115.9	117.5	135.0	28.0	108.0	63.9	44.1	145	205	22.0	3/8 " NPT
95	119.1	120.7	138.0	28.0	108.0	63.9	44.1	148	208	22.0	3/8 " NPT
100	125.4	127.0	144.0	28.0	108.0	63.9	44.1	154	218	22.0	3/8 " NPT

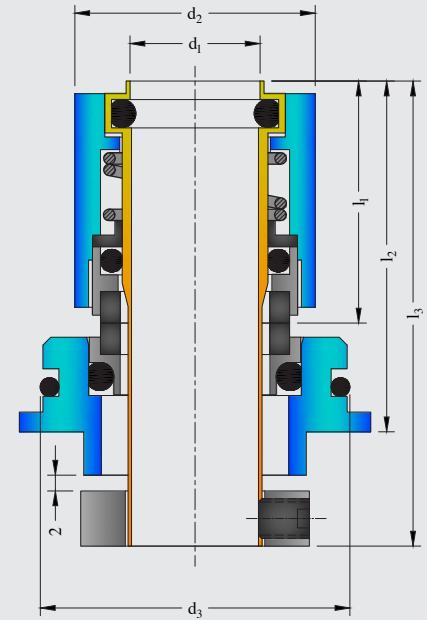
# Kartuş RTGF / Cartridge RTGF



RTGF-001



RTGF-002



RTGF-003

MODEL	d <sub>1</sub>	d <sub>2</sub>	d <sub>3</sub>	l <sub>1</sub>	l <sub>2</sub>	l <sub>3</sub>	M
RTGF-001	12	25.0	29.0	30.0	49.0	58.5	M 28 X 1,5
RTGF-002	16	30.5	34.0	30.5	51.0	60.0	M 33 X 1,5
RTGF-003	22	39.5	50.0	35.0	55.0	71.8	M 49 X 1,5

## Özellikler

## Specification

Tekli Salmastra	<b>Single Seal</b>
Kartuş (Grup) Tipi	<b>Cartridge Type</b>
Balanslı - Dengelenmiş	<b>Balanced</b>
Dönme Yönüne Bağımsız	<b>Independent Of Direction Of Rotation</b>
Pompa Sistemlerine Entegre Edilmiş	<b>Pump Integrated System</b>

## Materyal Kombinasyonları

## Material Combinations

Salmastra Yüzeyleri	<b>Seal Faces</b>
• Silisyum Karbür	• <b>Silicon Carbide</b>
• Karbon Grafit Reçine Emprenye	• <b>Carbon Graphite Resin Impregnated</b>
• Tungsten Karbür	• <b>Tungsten Carbide</b>

## Çalışma Aralığı

## Operating Range

Şaft Çapı / <b>Shaft Diameter</b> : D1 = Ø 12 Mm / Ø 16 Mm / Ø 22 Mm
Sıcaklık / <b>Temperature</b> : T = -30 °C ... 150 °C
Basınç / <b>Pressure</b> : P1 = 17 Bar
Çevresel Hız / <b>Sliding Velocity</b> : Vg = 25 M/S

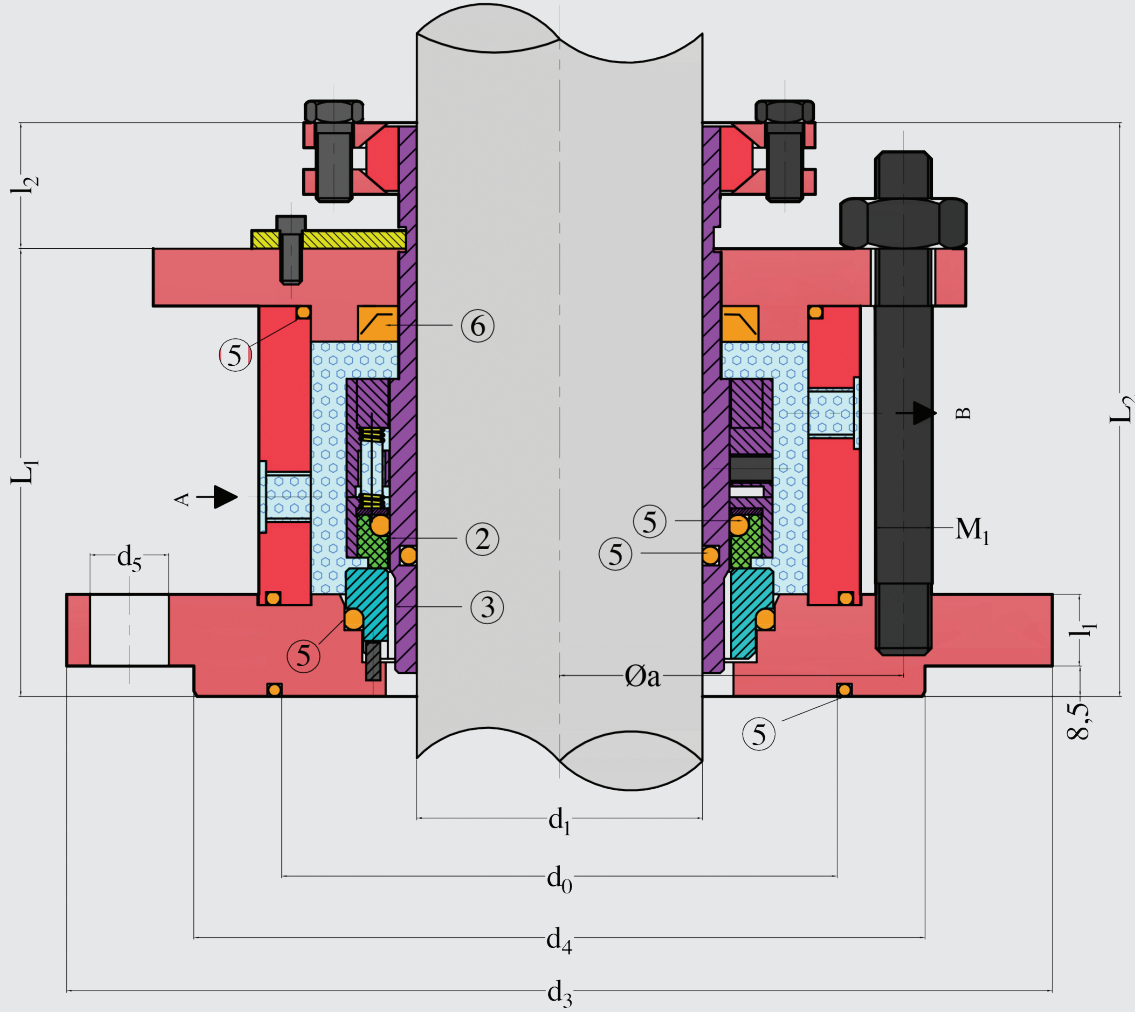
## Elastomerler

## Elastomers

Fkm ( Viton ) , Epdm	<b>Fkm ( Viton ) , Epdm</b>
Yaylar : 316 Crnimo Steel	<b>Springs: 316 Crnimo Steel</b>
Metal Parçalar : 316 Crnimo Steel	<b>Metal Parts : 316 Crnimo Steel</b>



## RTR-100 TYPE 1



### Ürün Modeli

### Product Model

Rtr-100 Type 1: RTR-100 S Tekli Salmastra

**Rtr-100 Type 1: RTR-100 S Single Mechanical Seal**

### Çalışma Ağrlığı

### Operating Range

Şaft Çapı: D1= 40... 220 Mm  
(Talep Üzerine Diğer Boyutlar)

**Shaft Diameter: (Other Sizes On Request)**

Sıcaklık: T= -30 (-80) °C ... + 200 (350) °C

**Temperature: T= -22 (-112) °F ... + 392 (662)°F**

Basınç: P1= 6 Bar ( 87 Psi )

**Pressure: P= 6 Bar (87 Psi)**

Çevresel Hız: Vg= 2 ( 5 ) M/S 6,6 ( 16,4 )Ft/S

**Sliding Velocity: Vg= 2 ( 5 ) M/S 6,6 ( 16,4 )Ft/S**

### Parça No

### Tanımlama

### Description

**2** Salmastra Yüzeyi, Ürün Kısmı

**Seal Face, On The Product Side**

**3** Sabit Eleman, Ürün Kısmı

**Stationary Seat, On The Product Side**

**5** O-Ring

**O-Ring**

**6** Keçe

**Shaft Seal**

### Teknik Özellikleri

### Technical Features

Tekli Salmastra

**Single Seal**

Balanssız

**UnBalanced**

Dönüş Yönüne Bağımsız

**Independent On Direction Of Rotation**

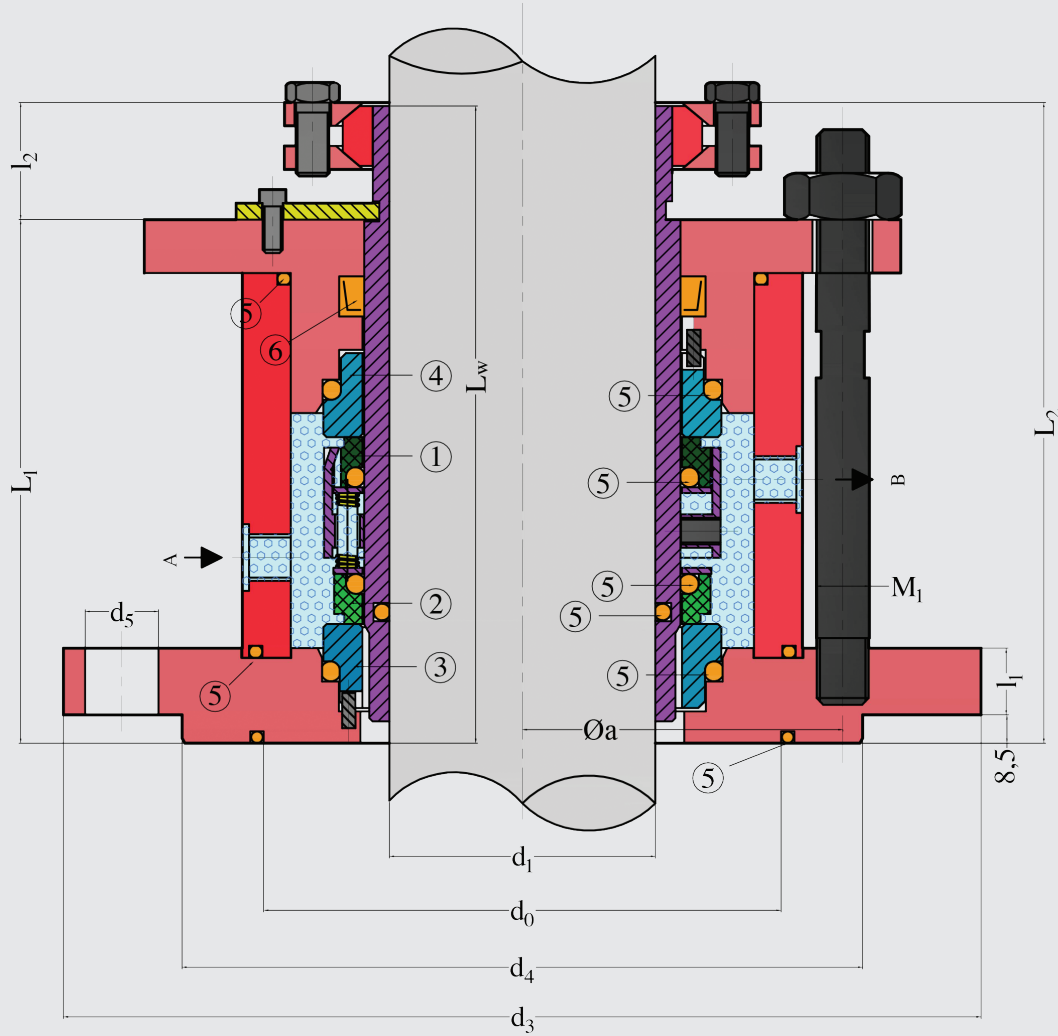
Din Normuna Uygun Bağlantılı

**Connections According To Din**

d <sub>1</sub>	d <sub>2</sub>	d <sub>3</sub>	d <sub>4</sub>	nX d <sub>4</sub>	d <sub>0</sub>	Øa	l <sub>1</sub>	l <sub>2</sub>	lw	11	12	M <sub>1</sub>	A-B
40	38.0	175.0	110.0	4x18	90.0	145.0	110.5	159.5	143.0	15.0	28.0	M16	G3/8"
50	48.0	240.0	176.0	8x18	135.0	210.0	114.5	174.5	148.0	17.0	28.0	M16	G3/8"
60	58.0	240.0	176.0	8x18	135.0	210.0	119.0	181.5	158.0	17.0	28.0	M16	G3/8"
80	78.0	275.0	204.0	8x22	155.0	240.0	113.0	217.5	168.0	20.0	34.0	M20	G1/2"
100	98.0	305.0	234.0	8x22	190.0	270.0	137.5	218.5	178.0	20.0	34.0	M20	G1/2"
125	120.0	330.0	260.0	8x22	215.0	295.0	138.5	233.5	203.0	20.0	40.0	M20	G1/2"
140	135.0	395.0	313.0	12x22	250.0	350.0	152.5	250.5	208.0	20.0	40.0	M20	G1/2"
160	150.0	395.0	313.0	12x22	265.0	350.0	161.0	253.0	213.0	25.0	40.0	M20	G1/2"
180	170.0	445.0	364.0	12x22	310.0	400.0	166.0	263.5	233.0	25.0	45.0	M20	G1/2"
200	190.0	445.0	364.0	12x22	310.0	400.0	171.0	271.0	243.0	25.0	45.0	M20	G1/2"
220	210.0	505.0	422.0	16x22	340.0	460.0			263.0	25.0		M20	G1/2"

# RTR-100 D

## RTR-100 TYPE 2



### Teknik Özellikleri Technical Details

Çiftli Salmastra	<b>Double Seal</b>
Balanssız	<b>UnBalanced</b>
Dönme Yönüne Bağımsız	<b>Independent On Direction Of Rotation</b>
Din Normuna Uygun Bağlantılı	<b>Connections According To Din</b>

### Ürün Modeli Product Model

RTR-100 TYPE 2: RTR-100 D Çiftli Salmastra	<b>RTR-100 TYPE 2: RTR-100 D Double Mechanical Seal</b>
--	---

### Çalışma Aralığı Operating Range

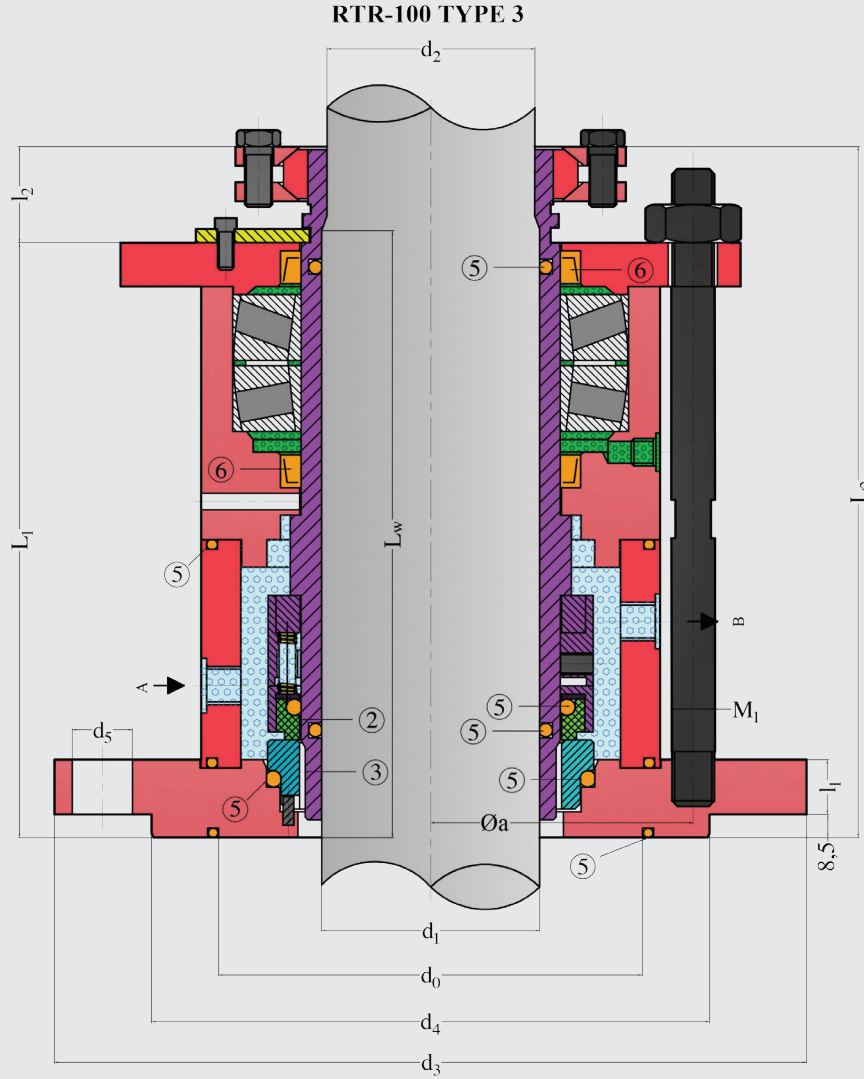
Şaft Çapı: D1= 40... 220 Mm	<b>Shaft Diameter: D1= 40 ... 220 Mm</b>
Talep Üzerine Diğer Boyutlar	<b>Other Sizes On Request</b>
Sıcaklık: T= -30 (-80) °C ... + 200 (350) °C	<b>Temperature: T= -22 (-112) °F ... + 392 (662) °F</b>
Basınç: P= 6 Bar ( 87 PSI )	<b>Pressure: P= 6 Bar (87 PSI)</b>
Çevresel Hız: Vg = 2 ( 5 ) M/S	<b>Sliding Velocity: Vg = 2 ( 5 ) M/S</b>
6,6 ( 16,4 ) Ft/S	<b>6,6 ( 16,4 ) Ft/S</b>

### Parça No Tanımlama Description

<b>1</b>	Salmastra Yüzeyi, Atmosfer Kısmı	<b>Seal Face, On The Atmosphere Side</b>
<b>2</b>	Salmastra Yüzeyi, Ürün Kısmı	<b>Seal Face, On The Product Side</b>
<b>3</b>	Sabit Eleman, Ürün Kısmı	<b>Stationary Seat, On The Product Side</b>
<b>4</b>	Sabit Eleman, Atmosfer Kısmı	<b>Stationary Seat, On The Atmosphere Side</b>
<b>5</b>	O-Ring	<b>O-Ring</b>
<b>6</b>	Keçe	<b>Shaft Seal</b>

d <sub>1</sub>	d <sub>2</sub>	d <sub>3</sub>	d <sub>4</sub>	nX d <sub>5</sub>	D <sub>0</sub>	Øa	l <sub>1</sub>	l <sub>2</sub>	Lw	11	12	M <sub>1</sub>	A-B
40	38.0	175.0	110.0	4x18	90.0	145.0	110.5	159.5	143.0	15.0	28.0	M16	G3/8"
50	48.0	240.0	176.0	8x18	135.0	210.0	114.5	174.5	148.0	17.0	28.0	M16	G3/8"
60	58.0	240.0	176.0	8x18	135.0	210.0	119.0	181.5	158.0	17.0	28.0	M16	G3/8"
80	78.0	275.0	204.0	8x22	155.0	240.0	113.0	217.5	168.0	20.0	34.0	M20	G1/2"
100	98.0	305.0	234.0	8x22	190.0	270.0	137.5	218.5	178.0	20.0	34.0	M20	G1/2"
125	120.0	330.0	260.0	8x22	215.0	295.0	138.5	233.5	203.0	20.0	40.0	M20	G1/2"
140	135.0	395.0	313.0	12x22	250.0	350.0	152.5	250.5	208.0	20.0	40.0	M20	G1/2"
160	150.0	395.0	313.0	12x22	265.0	350.0	161.0	253.0	213.0	25.0	40.0	M20	G1/2"
180	170.0	445.0	364.0	12x22	310.0	400.0	166.0	263.5	233.0	25.0	45.0	M20	G1/2"
200	190.0	445.0	364.0	12x22	310.0	400.0	171.0	271.0	243.0	25.0	45.0	M20	G1/2"
220	210.0	505.0	422.0	16x22	340.0	460.0			263.0	25.0		M20	G1/2"

# RTR-100 SB



## Ürün Modeli

## Product Model

Rtr-100 Type 1: RTR-100 SB  
Tekli Salmastra - Rulmanlı

**Rtr-100 Type 1: RTR-100  
S Single Mechanical  
Seal – With Bearing**

## Çalışma Ağrlığı

## Operating Range

Şaft Çapı: :  $D_1 = 40 \dots 220$  mm  
(Talep Üzerine Diğer Boyutlar)  
Sıcaklık:  $T = -30 (-80) \text{ } ^\circ\text{C} \dots + 200$   
(350)  $^\circ\text{C}$   
Basınç:  $P_1 = 6$  Bar ( 87 PSI )  
Çevresel Hız:  $V_g = 2 ( 5 )$  M/S 6,6  
( 16,4 ) Ft/S

**Shaft Diameter:  $D = 40 \dots$   
220 mm (Other Sizes On  
Request)**  
**Temperature:  $T = -22 (-112)$   
 $^\circ\text{F} \dots + 392 (662)^\circ\text{F}$**   
**Pressure:  $P_1 = 6$  Bar (87 PSI)**  
**Sliding Velocity:  $V_g = 2 (5)$   
M/S 6,6 (16,4) Ft/S**

## Parça No

## Tanımlama

## Description

<b>2</b>	Salmastra Yüzeyi, Ürün Kısmı	<b>Seal Face, On The Product Side</b>
<b>3</b>	Sabit Eleman, Ürün Kısmı	<b>Stationary Seat, On The Product Side</b>
<b>5</b>	O-Ring	<b>O-Ring</b>
<b>6</b>	Keçe	<b>Shaft Seal</b>

## Teknik Özellikleri

## Technical Features

Tekli Salmastra	<b>Single Seal</b>
Balanssız	<b>UnBalanced</b>
Dönüş Yönüne Bağımsız	<b>Independent On Direction Of Rotation</b>
Din Normuna Uygun Bağlantılı	<b>Connections According To Din</b>

$d_1$	$d_2$	$d_3$	$d_4$	$n \times d_5$	$d_0$	$\text{Ø}a$	$l_1$	$l_2$	$l_w$	11	12	$M_1$	A-B
40	38.0	175.0	110.0	4x18	90.0	145.0	110.5	159.5	143.0	15.0	28.0	M16	G3/8"
50	48.0	240.0	176.0	8x18	135.0	210.0	114.5	174.5	148.0	17.0	28.0	M16	G3/8"
60	58.0	240.0	176.0	8x18	135.0	210.0	119.0	181.5	158.0	17.0	28.0	M16	G3/8"
80	78.0	275.0	204.0	8x22	155.0	240.0	113.0	217.5	168.0	20.0	34.0	M20	G1/2"
100	98.0	305.0	234.0	8x22	190.0	270.0	137.5	218.5	178.0	20.0	34.0	M20	G1/2"
125	120.0	330.0	260.0	8x22	215.0	295.0	138.5	233.5	203.0	20.0	40.0	M20	G1/2"
140	135.0	395.0	313.0	12x22	250.0	350.0	152.5	250.5	208.0	20.0	40.0	M20	G1/2"
160	150.0	395.0	313.0	12x22	265.0	350.0	161.0	253.0	213.0	25.0	40.0	M20	G1/2"
180	170.0	445.0	364.0	12x22	310.0	400.0	166.0	263.5	233.0	25.0	45.0	M20	G1/2"
200	190.0	445.0	364.0	12x22	310.0	400.0	171.0	271.0	243.0	25.0	45.0	M20	G1/2"
220	210.0	505.0	422.0	16x22	340.0	460.0		263.0	250.0	25.0		M20	G1/2"



ROTA SEAL

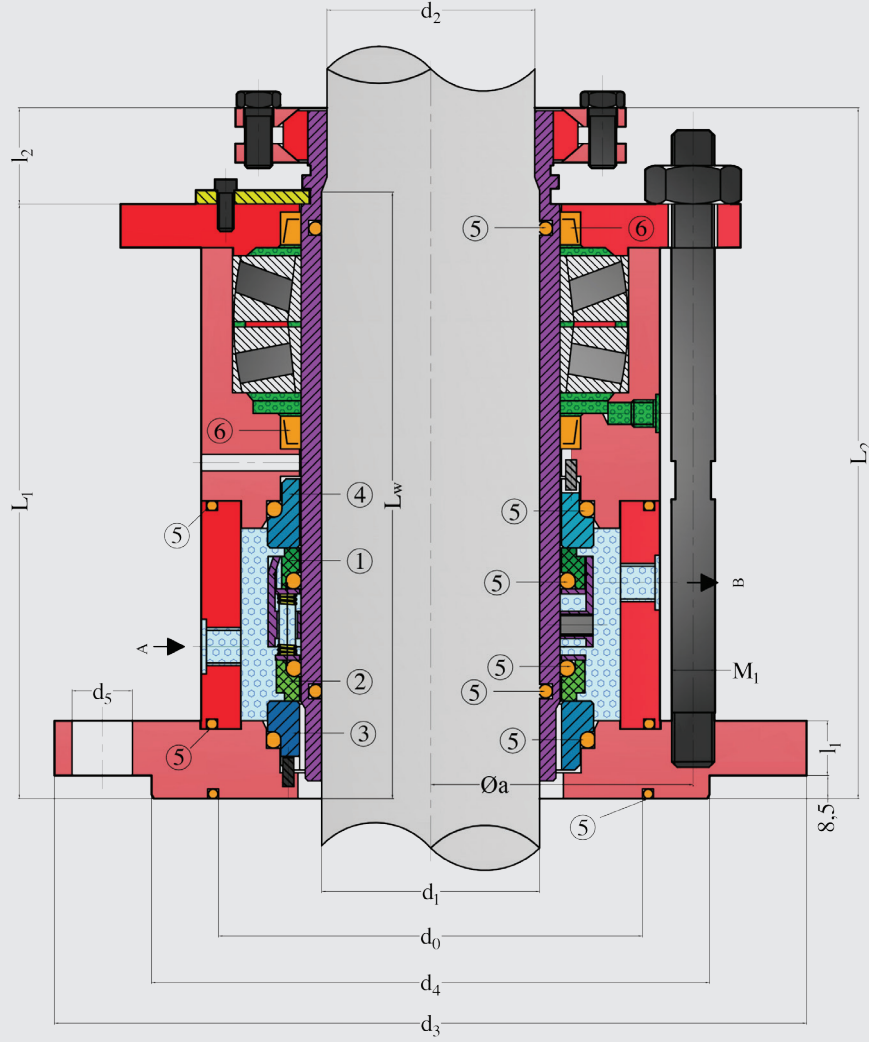
SIZDIRMAZLIK SİSTEMLERİ



10

# RTR-100 DB

RTR-100 TYPE 4



## Teknik Özellikleri

## Technical Details

Çiftli Salmastra	<b>Double Seal</b>
Balanssız	<b>UnBalanced</b>
Dönme Yönüne Bağımsız	<b>Independent On Direction Of Rotation</b>
Din Normuna Uygun Bağlantılı	<b>Connections According To Din</b>

## Ürün Modeli

## Product Model

RTR-100 TYPE 4: RTR-100 DB Çiftli Salmastra - Rulmanlı	<b>RTR-100 TYPE 4: RTR-100 D Double Mechanical Seal – With Bearing</b>
---	--

D1	D2	D3	D4	nxD5	D0	Øa	L1	L2	Lw	11	12	M1	A-B
40	38.0	175.0	110.0	4x18	90.0	145.0	110.5	159.5	143.0	15.0	28.0	M16	G3/8"
50	48.0	240.0	176.0	8x18	135.0	210.0	114.5	174.5	148.0	17.0	28.0	M16	G3/8"
60	58.0	240.0	176.0	8x18	135.0	210.0	119.0	181.5	158.0	17.0	28.0	M16	G3/8"
80	78.0	275.0	204.0	8x22	155.0	240.0	113.0	217.5	168.0	20.0	34.0	M20	G1/2"
100	98.0	305.0	234.0	8x22	190.0	270.0	137.5	218.5	178.0	20.0	34.0	M20	G1/2"
125	120.0	330.0	260.0	8x22	215.0	295.0	138.5	233.5	203.0	20.0	40.0	M20	G1/2"
140	135.0	395.0	313.0	12x22	250.0	350.0	152.5	250.5	208.0	20.0	40.0	M20	G1/2"
160	150.0	395.0	313.0	12x22	265.0	350.0	161.0	253.0	213.0	25.0	40.0	M20	G1/2"
180	170.0	445.0	364.0	12x22	310.0	400.0	166.0	263.5	233.0	25.0	45.0	M20	G1/2"
200	190.0	445.0	364.0	12x22	310.0	400.0	171.0	271.0	243.0	25.0	45.0	M20	G1/2"
220	210.0	505.0	422.0	16x22	340.0	460.0		263.0	25.0		M20	G1/2"	

## Çalışma Aralığı

## Operating Range

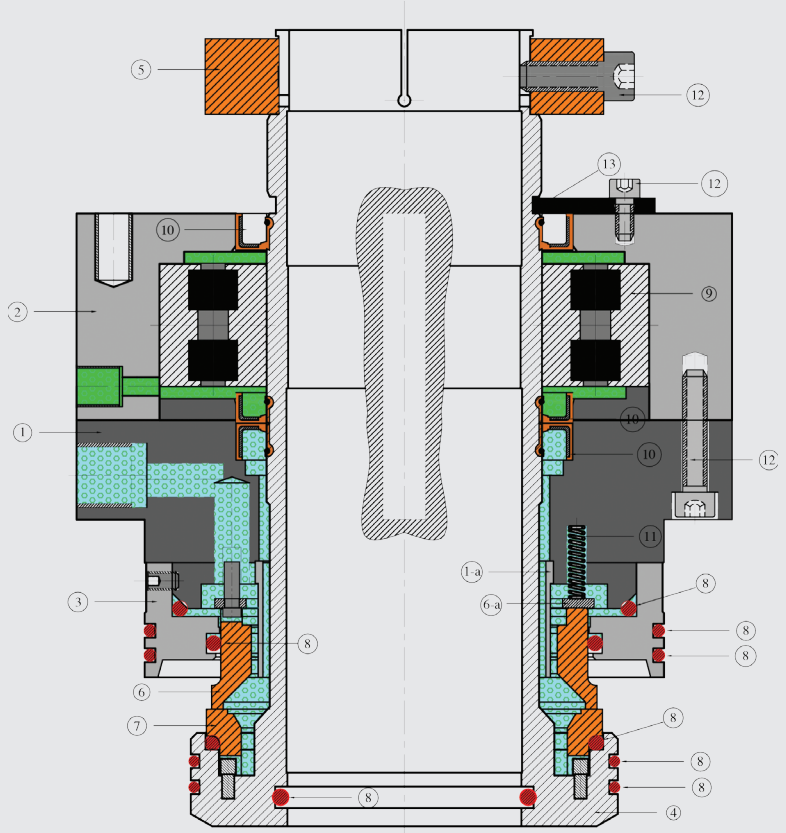
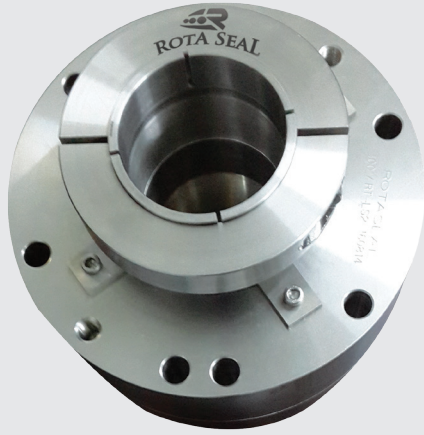
Şaft Çapı: D <sub>1</sub> = 40 ... 220 Mm Talep Üzerine Diğer Boyutlar	<b>Shaft Diameter: D<sub>1</sub> = 40 ... 220 Mm Other Sizes On Request</b>
Sıcaklık: T = -30 (-80) °C ... + 200 (350) °C	<b>Temperature: T = -22 (-112) °F ... + 392 (662) °F</b>
Basınç: P <sub>1</sub> = 6 Bar ( 87 PSI )	<b>Pressure: P<sub>1</sub> = 6 Bar (87 PSI)</b>
Çevresel Hız: Vg = 2 ( 5 ) M/S 6,6 ( 16,4 ) Ft/S	<b>Sliding Velocity: Vg = 2 (5) M/S 6,6 ( 16,4 ) Ft/S</b>

## Parça No

## Tanımlama

## Description

<b>1</b>	Salmastra Yüzeyi, Atmosfer Kısmı	<b>Seal Face, On The Atmosphere Side</b>
<b>2</b>	Salmastra Yüzeyi, Ürün Kısmı	<b>Seal Face, On The Product Side</b>
<b>3</b>	Sabit Eleman, Ürün Kısmı	<b>Stationary Seat, On The Product Side</b>
<b>4</b>	Sabit Eleman, Atmosfer Kısmı	<b>Stationary Seat, On The Atmosphere Side</b>
<b>5</b>	O-Ring	<b>O-Ring</b>
<b>6</b>	Keçe	<b>Shaft Seal</b>



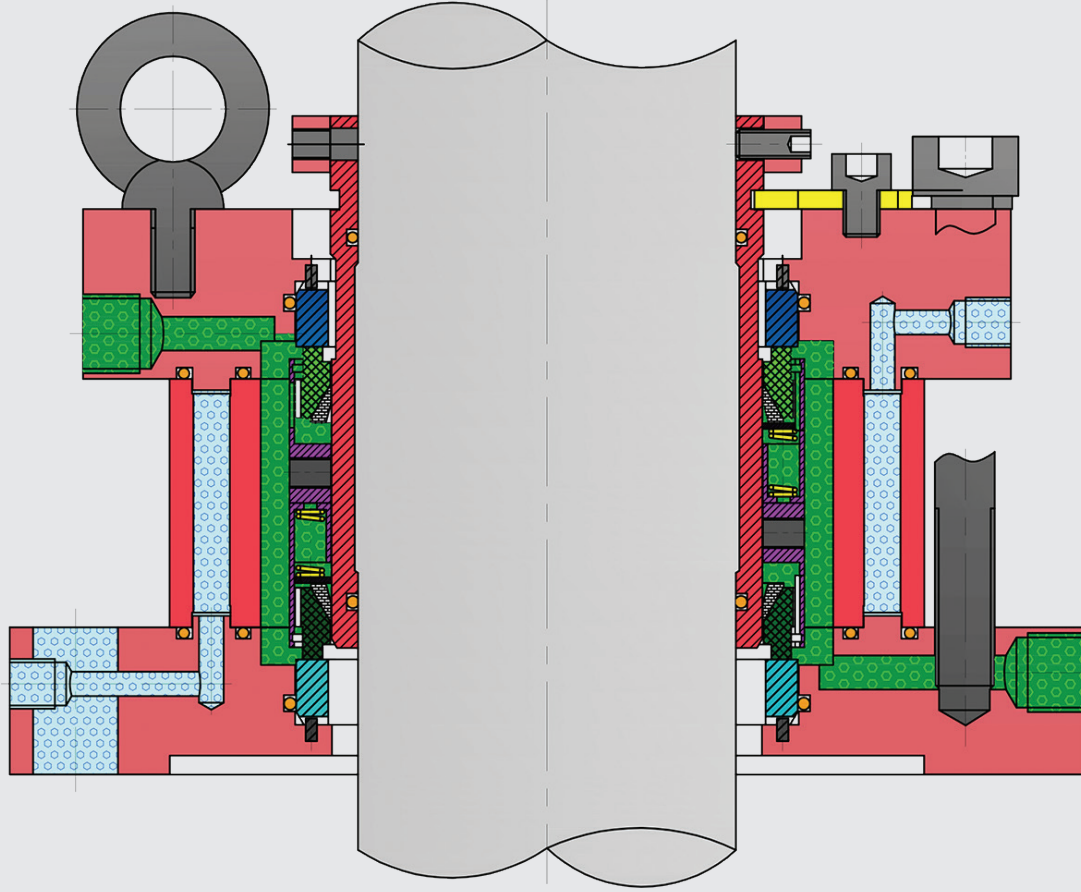
## Özellikleri

## Specification

Tekli Salmastra	<b>Single Seal</b>
Kartuş (Grup) Tipi	<b>Cartridge Type</b>
Dönüş Yönüne Bağımsız	<b>Independent On Direction Of Rotation</b>
Akışkan: Kireç Çamuru	<b>Fluid: Lime Sludge</b>
Devir: 2900 Dakika	<b>Revolution : 2900 Min.</b>
Katı Oranı < % 10	<b>Rigid Rate &lt; % 10</b>
Basınç < 1 MPa	<b>Pressure &lt; 1 MPa</b>
Sıcaklık < 70 °C	<b>Temperature &lt; 70 °C</b>

## Parça No Tanımlama Description

Parça No	Tanımlama	Description
<b>1</b>	Salmastra Flanşı	<b>Cover</b>
<b>1-a</b>	Salmastra Flanşı Boğaz Burcu	<b>Cover Throat Bushing</b>
<b>2</b>	Rulman Yatağı	<b>Bearing Seat</b>
<b>3</b>	Baskı Flanşı	<b>Press Flange</b>
<b>4</b>	Salmastra Burcu	<b>Shaft Sleeve</b>
<b>5</b>	Sıkma Bileziği	<b>Drive Collar</b>
<b>6</b>	Sabit Eleman	<b>Stationary Seat</b>
<b>6-a</b>	Sabit Eleman Baskı Pulu	<b>Stationary Seat Press Spangle</b>
<b>7</b>	Döner Eleman	<b>Seal Face</b>
<b>8</b>	O-Ring'ler	<b>O-Ring</b>
<b>9</b>	Rulman	<b>Bearing</b>
<b>10</b>	Keçe	<b>Shaft Seal</b>
<b>11</b>	Kurt Yay	<b>Spring</b>
<b>12</b>	İmbus Civata	<b>Head Screw</b>
<b>13</b>	Montaj Tırnağı	<b>Assembly Fixture</b>



## Teknik Özellikleri

## Technical Details

Tekli Salmastra	<b>Single Seal</b>
Kartuş (Grup) Tipi	<b>Cartridge Type</b>
Dönme Yönüne Bağımsız	<b>Independent On Direction Of Rotation</b>
Karıştırıcı Salmastra	<b>Mixer Seal</b>
Basınç < 6 Bar	<b>Pressure &lt; 6 Bar</b>
-30 °C < Sıcaklık < 150 °C	<b>-30 °C &lt; Temperature &lt; 150 °C</b>
$D_1 = \text{Ø } 40 \dots \text{Ø } 220 \text{ mm}$	<b><math>D_1 = \text{Ø } 40 \dots \text{Ø } 220 \text{ mm}</math></b>
Vg= 2 m / sn	<b>Vg= 2 m / sn</b>





## Montaj Ve İşletme İle İlgili Uyarılar

Lütfen dikkatle tüm uyarıları okuyunuz. Anlaşılmayan durumlarda mutlaka RotaSeal ile temasa geçiniz. RotaSeal mekanik salmastraları, kullanımı mesleki bilgi gerektiren, hassas işçilik ve kontrol ürünü makine elemanlarıdır.

İş güvenliği, kaza önleme esasları ve tehlikeli maddelerin kullanılmasına ilişkin prensipler ve usulüne uygun kullanım ile ilgili talimatların dikkate alınması gerekir.

Mekanik salmastra üzerindeki çalışmalar ancak duruş anında, basınçsız ve soğutulmuş durumlarda yapılabilir. Salmastra üzerinde herhangi bir montaj de-montaj tadilat yapılmaz. Bu tip değişiklikler salmastranın görevini yapmamasına ve garanti kapsamından çıkmasına sebep olabilir. Sadece orjinal RotaSeal yedek parçalarını kullanın. Kendi emniyetiniz için tamiratlar RotaSeal tarafından yapılmalıdır.

### Genel Hususlar

- Montaj bölümünü dezenfekte edin, sistemde ki hasarı, şeklini, boyutunu ve yapısını kontrol ediniz. Salmastra montaj ve bağlantı ölçülerini, mil ve yuva arasındaki radyal ve aksel salgıyı kontrol ediniz.
- Mil yüzeyinin, belirli dinamik yüke, maruz kalan sızdırmazlık elemanları bölgesinde ( örneğin o-ring ) Rmax 5 µm değerinde bir yüzey pürüzlülüğüne sahip olması gerekir. Statik yüke maruz kalan o-ringler ise ilgili sızdırmazlık yüzeylerinin Rz 10 µm veya daha iyi bir pürüzlülük değeri ile hazırlanmış olması gerekir.
- Montaj işlemini temiz koşullar altında ve çok dikkatli olarak gerçekleştiriniz. Zor kullanmayınız! Gözle görünen veya görünmeyen kalıcı deformasyona ve kırılmaya sebebiyet verebilirsiniz.
- Makinanın montaj sırasına göre mekanik salmastra montaj ve de-montaj sırası değişir.
- Döner eleman ve sabit eleman yüzeylerine gelecek bir hasarı önleme amacıyla, yüzeyler üstte kalacak şekilde konulmalıdır.
- O-ringler ve temas yüzeylerini, montaj sırasında su alkol ile nemlendiriniz veya silisyum yağı sürünüz. Böylece sürtünme azalacağı için çalışma ömrü uzayacaktır.
- Elastomer parçaların depolanması ve kullanımı için talimatlara dikkat ediniz.
- PTFE'den (Polytetrafluoroethylene) oluşan o-ringleri, diğer sızdırmazlık parçalarında deformasyonu önlemek amacıyla acele etmeden, kontrolsüz, fazla güç uygulayarak monte etmeyiniz.
- Sızdırmazlık yüzeyleri kuru, tozsuz ve temiz olarak monte edilir. Yağlama maddeleri ve türevlerini sürmeyiniz.

### İşletme

- Talimatlarla monte edilen ve kullanılan salmastra yüzeyleri aşınmadan bakım gerektirmez. Aşırı ısınma tehlikesi ve tortu birikimi gibi çalışmayı engelleyici sorunlar doğabilir.
- Salmastra çalıştırmadan önce yuvanın havası alınmalıdır ve salmastra yüzeylerinin tamamen sıvı ile çevrili olmasını sağlayın. Bu sıvı salmastra yüzeyleri arasında ince bir film tabakası oluşturarak yüzey sızdırmazlığını sağlayacaktır. Aksi halde film tabakası oluşmayacağından yüzeyler deforme olacak ve çalışma ömrünü kısaltacaktır.
- Çiftli salmastra düzeninde kullanılan bariyer sıvı basıncı;  $\Delta ( p_3 > p_1 ) = \min. 2 \text{ bar}$  ( veya ürün basıncı 20 barın üzerinde (  $p_3 > 20 \text{ bar}$  ) olduğu takdirde, bariyer sıvı basıncı ürün basıncından max. % 10 fazla (  $p_{1max}$  ) olmalıdır. Azami basınç farkına (  $p_3 > p_1$  ) dikkat ediniz.



### Notice Regarding The Assembly And Operation

Please read carefully all warnings. Please contact with RotaSeal, in case of disagreement. Using RotaSeal brand mechanical seals, which is the product of sensitive labor and examinations, requires professional skill. Worksafety, accident prevention measures and instructions regarding the principles and proper use for the use of hazardous substances must be taken into account.

Work on mechanical seals must be done immediately after it's stopping in depressurized and cooled condition. Any assembling, disassembling or modification to mechanical seal shouldn't be done. Such changes may lead to disfunction of mechanical seal and to cancellation of guarantee. Use only original RotaSeal spare parts. Repair must be performed by RotaSeal specialists.

### Key Issues

- Disinfect the assembly portion, then check the size, shape and structure of the damage on the system. Please check axial and radial runout between the housing and shaft, also check seal installation and connection dimensions
- Shaft surface, where it is exposed to dynamic load (eg: O-ring) should have a surface roughness equal to  $R_{max} 5 \mu m$ . Exposed to static load o-rings must be prepared with the sealing surface is about  $10 \mu m$ , or a better surface roughness.
- The installation process must be done very carefully in clean conditions. Don't use force! You can cause visible or invisible permanent deformation and breakage.
- Sequence of assembly or disassembly can be different according to machine.
- Surfaces should be placed on the top to avoid the damages of stationary seat face or seal face.
- Please moisten O-rings and bearings with alcohol and water or grease with silicon oil. Thus friction will decrease and service life will increase.
- Pay attention to instructions to store and use an elastomer.
- Assemble O-ring, which is made of PTFE (Polytetrafluoroethylene), without hurrying and applying excess and uncontrolled force. Otherwise you can damage the other sealing parts.
- Sealing surfaces must be dry, dust-free and clean during installation. Do not apply lubricants and derivatives.

### Plant

- Seal which is mounted and used according to the instructions doesn't require maintenance before over wear. Problems can appear because of sedimentation and overheating. ?
- Housing must be deflated before seal works and faces of seal must be covered with liquid. This fluid will be a thin film between the seal faces the sealing surfaces and it will provide sealing. Otherwise the film will be formed and surfaces deform and the service life will be short.
- Barrier fluid pressure used in the double seal arrangement;  $\Delta ( p_3 > p_1 ) = \min. 2 \text{ bar}$  (or product pressure over 20 bar (  $p_3 > 20 \text{ bar}$  ) to be case, barrier fluid pressure must be greater than 10% (  $p_{1max}$  )) of the yield stress. Pay attention to the maximum pressure difference. (  $p_3 > p_1$  )



**Rota Sızdırmazlık Elemanları  
San. ve Tic. Ltd. Şti.**

İkitelli Org. San. Bölğ. Demirciler San. Sit.  
E-1 Blok No: 350 **Başakşehir / İSTANBUL**

**T:** +90 212 549 7325 **F:** +90 212 549 94 46

**E:** info@rotasizdirmazlik.com

**W:** www.rotasizdirmazlik.com



**W:** www.kosgeb.gov.tr

02 / 04 / 2015

**Özlem Matbaacılık ve  
Reklamcılık Ltd. Şti.**

